

Mae **TARIAN** a **ROCU y Gogledd-orllewin** – Unedau Troseddau Cyfundrefnol Rhanbarthol i Gymru – wedi uno â Get Safe Online a phedwar Heddlu Cymru i ddod ag awgrymiadau arbenigol, hawdd eu dilyn i chi ar ddiogelu'ch hun, eich teulu, eich arian a dyfeisiadau cysylltiedig wrth ddefnyddio'r rhyngwrwyd.



I gael darlun llawn, ewch i www.getsafeonline.org

Cofiwch os yw rhywbeth yn ymddangos yn rhy dda i fod yn wir, mae'n si r nad yw e'n wir.

Rhannwch ein cyngor ni gydag phobl eraill.

Adrodd Amdano!

Os ydych chi'n dioddef twyll ar-lein, adroddwch amdano wrth Action Fraud yn www.actionfraud.police.uk neu ar **0300 123 2040**. Os yw rhywun yn ceisio'ch twyllo chi ar wefan, adroddwch amdano wrth y safle. Os oes rhywun wedi'ch cam-drin chi, adroddwch amdano wrth y safle neu'r rhwydwaith cymdeithasol.



Ynglŷn â Get Safe Online



Mae Get Safe Online wedi'i gynllunio i helpu pawb i ddiogelu eu hunain yn erbyn twyll, lladrad hunaniaeth, maleiswedd, cam-drin, lladrad dyfais neu broblemau eraill ar-lein.

- Hawdd cael mynediad ato ar eich cyfrifiadur neu ddyfais symudol
- Llawn cyngor ac arfer gorau arbenigol, diduedd a chyfredol sy'n hawdd ei ddeall a'i weithredu
- Wedi'i gefnogi gan y llywodraeth, asiantau gorfodi'r gyfraith, rheoleiddwyr a chwmnïau'r sector preifat mewn diogelwch ar y rhyngwrwyd, technoleg, adwerthu a gwasanaethau ariannol.

www.getsafeonline.org

Cadwch yn Saff



Cadwch yn Ddiogel



Heddlu Police

DYFED-POWYS

Diogelu ein cymunedau, gyda'n gilydd Safeguarding our communities, together

Cadwch yn saff, cadwch yn ddiogel – darllenwch yr awgrymiadau gwyh hyn:



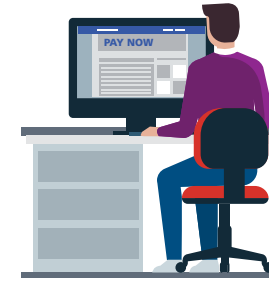
Cyfrineiriau a PINS

PINs a chyfrineiriau yw'ch llinell amddiffyn gyntaf ar eich cyfrifiadur, dyfais symudol, apiau, cyfrifon banc ar-lein a chyfryngau cymdeithasol. Crëwch gyfrineiriau sy'n gryf, peidiwch â'u rhannu a defnyddiwch un gwahanol ar gyfer pob cyfrif ar-lein rhag ofn y bydd un neu fwy yn cael eu hacio. Bydd rheolwr cyfrinair diogel yn eich helpu chi i gofio pob un.



Pan fyddwch chi allan

Peidiwch byth â defnyddio llecynnau Wi-Fi ar gyfer unrhyw beth cyfrinachol oherwydd mae'n bosibl na fyddant yn ddiogel a gallai eich gwybodaeth neu drafodion fod mewn perygl. Yn lle hynny, defnyddiwch eich data, dongl band-eang neu VPN, neu arhoswch nes i chi gyrraedd adref. Peidiwch â gadael dyfeisiau symudol ar eu pennau eu hunain.



Sgamiau Taliad trwy Dalebau

Cofiwch na fyddai CThEM, yr heddlu, DVLA, llysoedd neu sefydliadau tebyg byth yn gwneud cais nac yn derbyn taliad gan ddefnyddio cardiau rhodd/talebau iTunes, STEAM neu debyg. Mae unrhyw geisiadau am daliad fel hyn yn dwyllodrus.

Amddiffyn eich preifatrwydd

Peidiwch â gor-rannu manylion personol neu ariannol ar gyfryngau cymdeithasol, gwefannau neu ar y ffôn. Gwiriwch osodiadau preifatrwydd ar eich cyfrifon cyfryngau cymdeithasol. Gall troseddwr dynnu eich manylion at ei gilydd fel jig-so er mwyn eich twyllo chi neu ddwyn eich hunaniaeth.



Dolenni ac atodiadau

Peidiwch â chlicio ar ddolenni mewn negeseuon e-bost, negeseuon testun neu ar gyfryngau cymdeithasol, nac agor atodiadau e-bost, os nad ydych chi'n 100% yn adnabod y ffynhonnell a'i bod yn ddibynadwy, neu eu bod ar hap neu'n annisgwyl. Mae'n bosibl eu bod yn gwe-rwydo am wybodaeth neu fe allai arwain atoch chi'n lawrlwytho maleiswedd.



Negeseuon e-bost blacmel

Mae llawer o bobl wedi derbyn negeseuon e-bost yn bygwth gorelwa am gael mynediad at gynnwys oedolion ar-lein. Mae rhai hyd yn oed yn dyfynnu cyfrineiriau cyfredol neu hen rai. Mae'r rhain yn ceisio manteisio, felly peidiwch â chysylltu â'r anfonwr na thalu pridwerth. Serch hynny, dylech chi ystyried newid eich cyfrinair. Hefyd, peidiwch â thynnu'ch dillad o flaen eich gwe gamera, dydych chi byth yn gwybod lle bydd y delweddau yn cael eu hanfon.



Talu am nwyddau neu wasanaethau

Gwiriwch y cwmni neu'r person rydych chi'n prynu oddi wrtho – boed hynny'n docynnau, nwyddau, car, fflat, hediad neu'r pethau eraill rydych chi'n eu prynu ar-lein. Sicrhewch fod yr hyn rydych chi'n ei brynu yn bodoli mewn gwirionedd. Peidiwch byth â thalu trwy drosglwyddiad uniongyrchol a pheidiwch â rhannu unrhyw fanylion personol.



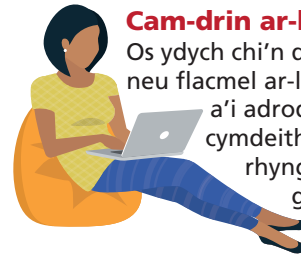
Tudalennau a thaliadau gwe diogel

Wrth siopa neu fancio ar-lein, gwiriwch fod cyfeiriad y dudalen wedi'i sillafu'n gywir, gan y gall troseddwr greu safleoedd ffug gyda chyfeiriadau tebyg i'r rhai dilys. Y peth gorau yw teipio'r cyfeiriad yn hytrach na dilyn y dolenni. Cyn clicio ar 'talu', gwiriwch fod symbol clo ar gau yn ffenestr y porwr a bod y cyfeiriad gwe yn dechrau gyda 'https://...' saif y 's' am 'secure' sef diogel. Cofiwch, serch hynny, y gallai'r safle fod yn safle twyllodrus. Cofiwch allgofnodi o gyfrifon pan fyddwch chi wedi gorffen eich trafodion.



Cam-drin ar-lein

Os ydych chi'n dioddef trolio, bygythiadau, stelcio neu flacmel ar-lein, anwybyddwch y cam-driniwr a'i adrodd wrth yr heddlu, y rhwydwaith cymdeithasol neu'ch darparwr gwasanaeth rhyngwrwyd fel y bo'n briodol. Ac, wrth gwrs, mae'n gwbl annerbyniol i chi gam-drin eraill.



Meddalwedd Wystlo, Ysbïwedd a Maleiswedd Arall

Gall maleiswedd achosi llawer o broblemau gan gynnwys cloi eich mynediad hyd nes y byddwch chi'n talu swm o arian, monitro'ch trawidiadau bysellau neu sbio arnoch chi trwy eich gwe gamera. Diogelwch yr holl ddyfeisiau gyda meddalwedd diogelwch a gosodwch ddiweddiadau ar yr holl raglenni, apiau a systemau gweithredu.



Ceisiadau i ddiweddarau taliad

Os byddwch chi'n derbyn neges e-bost, llythyr neu alwad yn gofyn i chi newid manylion talu ar gyfer cyfrif ar-lein, tanysgrifiad neu o bosibl ffioedd cyfreithiwr, cofiwch alw'r cwmni neu'r sefydliad ar y rhif cywir i sicrhau nad sgiâm yw'r cyfan.



Diogelu plant

Gweithiwch gyda'ch plant i'w cadw'n ddiogel, trafodwch yr hyn maen nhw'n ei wneud a phwy y maen nhw'n siarad â hwy ar-lein. Defnyddiwch eich hidlwyr cynnwys ISP a gosodwch feddalwedd rhieni.

